

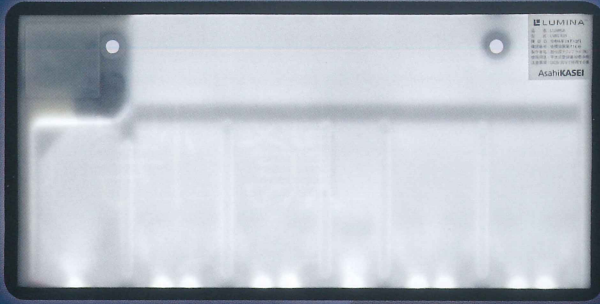
驚愕の
3.9mm
なのに
高性能



- 超薄型 本体厚み3.9mm、付属メッキ枠厚み 7.7mm
- 明るさ 37%UP(165cd/m²) ※当社従来品比
- 定電圧回路搭載 使用電圧範囲 DC6~32V
12V・24V車、HV・EV車、幅広い電圧範囲に対応
- ノイズレス 自動車用電磁波ノイズ規格
CISPR25 CLASS5(最高ランク)適合
- 保証期間 最長5年(WEB保証登録時) 通常4年
- 車検対応



【表面】



【裏面】

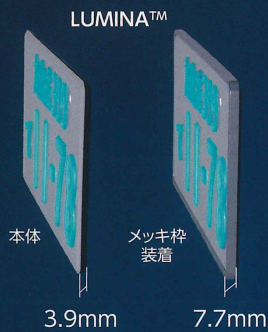


『未来型』字光式照明器具 LUMINA™がこだわる5つのポイント

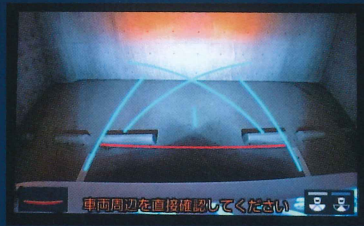
1

洗練されたスタイル

驚愕の本体厚み 3.9mm
メッキ枠 (厚み7.7mm) 標準装備 (装着自由)
バックカメラの映り込みを低減



<バックカメラ映像>



2

こだわりの光

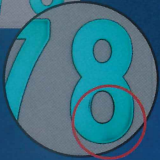
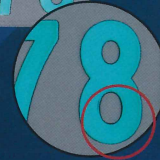
明るさ 37%UP (165cd/m²) ※当社従来品比
光ムラがなく (均斉度1.1)、スッキリした青白いLED光

LUMINA™

従来品 (ダイヤモンドリングスリム)



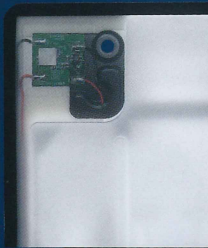
光ムラを改善▶



3

定電圧回路搭載 幅広い電圧に対応

- 12V・24V車、HV、EV車
幅広い電圧範囲に対応
(使用電圧範囲DC6~32V)
- 車両の電圧変動に左右されず、
一定の明るさで発光します。
- 電圧変動によるLEDへの負荷を
低減します。



4

ノイズレス

自動車用電磁波ノイズ規格 CISPR25
最高ランクのCLASS5に適合しています。
またノイズ抑制の実用新案も取得してい
ます。(実登3235195)



<CISPR25 試験風景>

5

保証期間最長5年

- WEB保証登録頂くと
保証期間が5年になります。(通常4年)
- IPX4K (車載用噴水試験)、IPX7 (浸水試験) の
防水規格に適合。



<IPX4K 試験風景>

【製品詳細】

- 製品名 LUMINA™ (ルミナ)
- 型式 LMN-T01
- 確認番号 全標協発第118号
- 確認日 令和4年11月18日
- 対応電圧 12V・24V兼用 (使用電圧範囲 DC6~32V)

- 用途 登録専用 (軽自動車では使用できません。)
- 寸法 本体 : H164mm×W329mm×D3.9mm
メッキ枠 : H171mm×W335mm×D7.7mm
- 重量 本体 : 310g
メッキ枠 : 40g
- 消費電力 1.7W
- LED個数 10個

- 輝度 165cd/m²
自動車登録番号標 (字光式/自家用) 装着時
- 配線長さ 1.8m
- ネジ M6 20mm ステンレスネジ×2
- フレーム クロムメッキ枠
- 付属部品 エレクトロタップ×2、結束バンド×3
- 保証期間 最長5年 (WEB保証登録時) 通常4年